

# 2S ALL SENSES



Categoria di materiale del mobile

**TESSUTO IN VELOUR**

tessuto strutturato con filati mischiati

Materiale

**100% POLIESTERE (PES)**

Etichettatura di manutenzione



## CARATTERISTICHE DI QUALITÀ

I requisiti di qualità della norma DIN EN 14 465:2006 sono soddisfatti.



Resistenza all' abrasione EN ISO 12947-1 & 2	<b>&gt; 100.000 giri</b>
Formazione di pilling EN ISO 12945-2 - 2000 giri	<b>5</b>
Solidità alla luce EN ISO 105-B02 - stato 2	<b>4</b>
Solidità del colore allo sfregamento EN ISO 105-X12	<b>5/5</b>
Test della sigaretta DIN EN 1021-1	<b>superato</b>
Sostanze coloranti azoiche Arilammine ai sensi della normativa vigente EN 14362-1 & 3	<b>non rilevabile</b>
Coloranti a dispersione allergenici ai sensi dell' Art. DIN 54231	<b>non rilevabile</b>

## CARATTERISTICHE DEL RIVESTIMENTO

Per una caratteristica tipica del prodotto e con il loro utilizzo, i tessuti lisci tendono a una certa lanuginosità, che può portare alla formazione di pelucchi (pilling). Inoltre, nel materiale si possono depositare delle fibre estranee. Ecco perchè i pelucchi formati vengono rimossi mediante il nostro leva pelucchi. Tale caratteristica della fibra non dà diritto a reclami.

Una coloritura estranea causata da cuscini e/o da tessuti di rivestimento non rappresenta un difetto del materiale di rivestimento. Variazioni del colore e della struttura rappresentano caratteristiche tipiche e distintive del prodotto e non danno diritto ad alcun reclamo.



TURQUOISE F177



MUD F180



BROWN F181



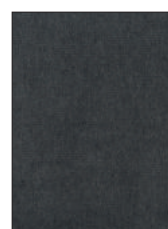
BLACK F182



ARGENT F185



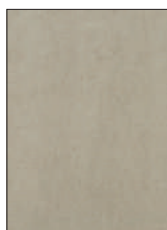
STONE F186



GREY F187



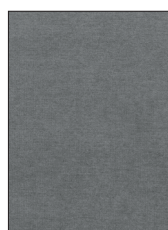
ELEPHANT F190



PLATINUM F191



RACING GREEN F196



MOUSE F197

# 1S ATHENE



Categoria del rivestimento	<b>MICROFIBRA STAMPATA, NON GOFFRATA</b>
Materiale	<b>100% POLIESTERE (PES)</b>
Etichettatura di manutenzione	

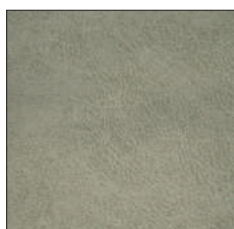
## CARATTERISTICHE QUALITATIVE

I requisiti di qualità della DIN EN 14 465:2006 sono soddisfatti.

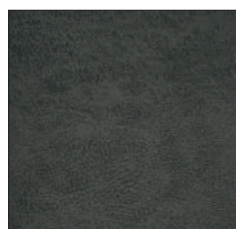
Resistenza all'abrasione EN ISO 12947-1 & 2	<b>35.000 giri</b>
Pilling EN ISO 12945-2 - 2000 giri	<b>4</b>
Resistenza alla luce EN ISO 105-B02 - proc. 2	<b>3-4</b>
Resistenza allo strofinio EN ISO 105-X12	<b>4-5</b>
Prova sigaretta DIN EN 1021-1	<b>superata</b>
Ammine MAK, coloranti azoici EN 14362-1 & 3	<b>non rilevabili</b>
Coloranti in dispersione allergizzanti e cancerogeni DIN 54231	<b>non rilevabili</b>

## PROPRIETÀ DEL RIVESTIMENTO

Molte caratteristiche positive parlano a favore del tessuto in microfibra. Le proprietà di questa fibra includono la sua durata e l'aderenza. Ha un'alta resistenza e non tende pressoché alla formazione di pelucchi, il che la rende particolarmente facile da pulire. Sulla pelle, i tessuti in microfibra sono morbidi ed elastici. Il tessuto in microfibra di solito può essere tinto abbastanza facilmente, poiché la microfibra accetta bene la tintura. Un altro vantaggio è che la microfibra può assorbire grandi quantità di umidità. Poiché l'umidità o l'acqua non vengono immagazzinate all'interno della fibra come nel cotone, ma si accumulano solo negli spazi tra le fibre, l'umidità assorbita in questo modo può evaporare rapidamente.



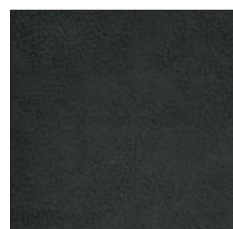
SILVER E060



ICE E061



MUD E062



BLACK E063

# 1S BOSTON



Categoria di materiale del mobile

TESSUTO IN MICROFIBRA

Materiale

90 % POLIESTERE (PES) / 10 % POLIAMMIDE (PA)

Etichettatura di manutenzione



## CARATTERISTICHE DI QUALITÀ

I requisiti di qualità della norma DIN EN 14 465:2006 sono soddisfatti.



Resistenza all' abrasione EN ISO 12947-1 & 2	30.000 giri
Formazione di pilling EN ISO 12945-2 - 2000 giri	4-5
Solidità alla luce EN ISO 105-B02 - stato 2	5
Solidità del colore allo sfregamento EN ISO 105-X12	4-5/4-5
Test della sigaretta DIN EN 1021-1	superato
Sostanze coloranti azoiche Arilammine ai sensi della normativa vigente EN 14362-1 & 3	non rilevabile
Coloranti a dispersione allergenici ai sensi dell' Art. DIN 54231	non rilevabile

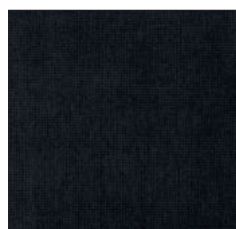
## CARATTERISTICHE DEL RIVESTIMENTO

Per una caratteristica tipica del prodotto e con il loro utilizzo, i tessuti lisci tendono a una certa lanuginosità, che può portare alla formazione di pelucchi (pilling). Inoltre, nel materiale si possono depositare delle fibre estranee. Ecco perchè i pelucchi formati vengono rimossi mediante il nostro leva pelucchi. Tale caratteristica della fibra non dà diritto a reclami.

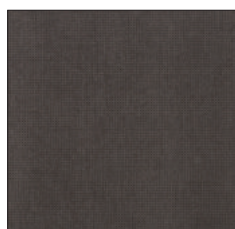
Una coloritura estranea causata da cuscini e/o da tessuti di rivestimento non rappresenta un difetto del materiale di rivestimento. Variazioni del colore e della struttura rappresentano caratteristiche tipiche e distintive del prodotto e non danno diritto ad alcun reclamo.



STONE F001



BLACK F002



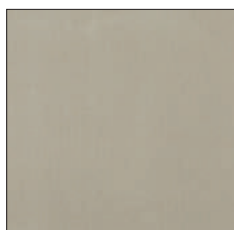
TAUPE F003



CHARCOAL F004



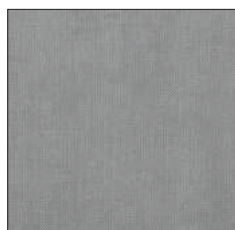
GREEN F006



NATURE F007



MUSTARD F008



GREY F009



ESPRESSO F010



AZURE F011

# 1S BUFFALO

Categoria di materiale del mobile

**MICROFIBRA, STAMPATA**

Materiale

**100% POLIESTERE (PES)**

Etichettatura di manutenzione



## CARATTERISTICHE DI QUALITÀ

I requisiti di qualità della norma DIN EN 14 465:2006 sono soddisfatti.

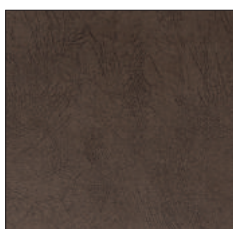


Resistenza all' abrasione EN ISO 12947-1 & 2	<b>40.000 giri</b>
Formazione di pilling EN ISO 12945-2 - 2000 giri	<b>4-5</b>
Solidità alla luce EN ISO 105-B02 - stato 2	<b>4-5</b>
Solidità del colore allo sfregamento EN ISO 105-X12	<b>5/4-5</b>
Test della sigaretta DIN EN 1021-1	<b>superato</b>
Sostanze coloranti azoiche Arilammine ai sensi della normativa vigente EN 14362-1 & 3	<b>non rilevabile</b>
Coloranti a dispersione allergenici ai sensi dell' Art. DIN 54231	<b>non rilevabile</b>

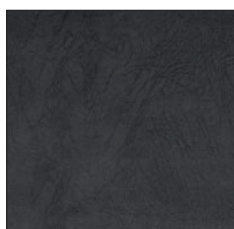
## CARATTERISTICHE DEL RIVESTIMENTO

Per una caratteristica tipica del prodotto e con il loro utilizzo, i tessuti lisci tendono a una certa lanuginosità, che può portare alla formazione di pelucchi (pilling). Inoltre, nel materiale si possono depositare delle fibre estranee. Ecco perchè i pelucchi formati vengono rimossi mediante il nostro leva pelucchi. Tale caratteristica della fibra non dà diritto a reclami.

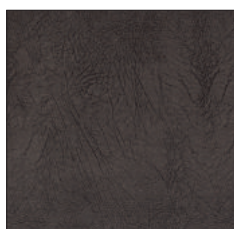
Una coloritura estranea causata da cuscini e/o da tessuti di rivestimento non rappresenta un difetto del materiale di rivestimento. Variazioni del colore e della struttura rappresentano caratteristiche tipiche e distintive del prodotto e non danno diritto ad alcun reclamo.



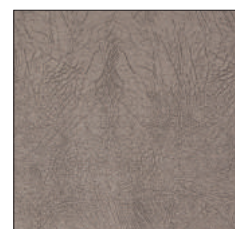
BROWN H020



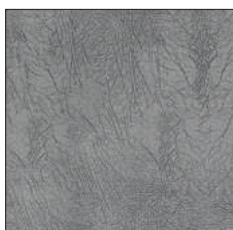
ANTHRACITE H021



EARTH H022



MUD H024



SILVER H025

Si prega di notare che i colori mostrati possono differire dall'originale.

# 1S CAMPSBAY



Categoria del rivestimento	TESSUTO LISCIO
Materiale	100% POLYESTER (PES)
Etichettatura di manutenzione	

## CARATTERISTICHE QUALITATIVE

I requisiti di qualità della DIN EN 14 465:2006 sono soddisfatti



Resistenza all'abrasione EN ISO 12947-1 & 2	100.000 giri
Pilling EN ISO 12945-2 - 2000 giri	4
Resistenza alla luce EN ISO 105-B02 - proc. 2	4-5
Resistenza all'attrito EN ISO 105-X12	4/3-4
Prova sigaretta DIN EN 1021-1	superato
Ammine MAK, coloranti azoici EN 14362-1 e 3	non rilevabili
Coloranti in dispersione allergenici e cancerogeni DIN 54231	non rilevabili

## PROPRIETÀ DEL RIVESTIMENTO

Nelle sue proprietà tipiche e nel suo comportamento d'uso, il tessuto liscio tende ad avere una certa pelosità, che può portare al pilling. Possono depositarsi anche fibre estranee al materiale. Gli eventuali nodini così formati vanno rimossi con un levapelucchi. Una simile proprietà della fibra non giustifica un reclamo.

La coloritura estranea dovuta a cuscini e/o tessuti di abbigliamento non è un difetto del materiale di rivestimento. Le deviazioni di colore e di struttura sono tipiche della merce e non danno diritto a reclami.



BLUSH R450



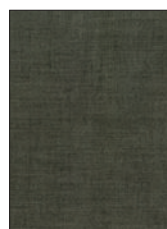
CORAL R451



DARK BLUE R452



NIAGARA R453



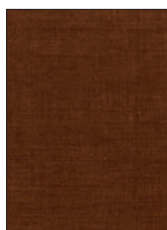
TURTLE R454



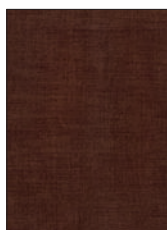
HUNTER R455



MUSTARD R456



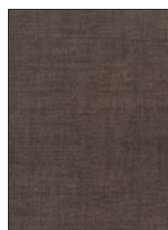
COGNAC R457



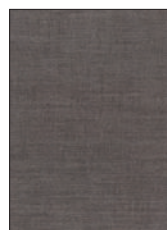
TOBACCO R458



ESPRESSO R459



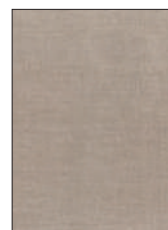
DARK BROWN R460



TAUPE R461



LIVER R462



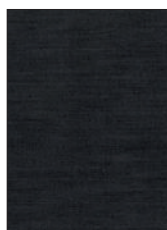
NATURAL R463



LIGHT GREY R464



DARK GREY R465



CHARCOAL R466

Si prega di notare che i colori illustrati possono differire nell'originale.

# 1S COSY



Categoria del rivestimento	TESSUTO A RETE STAMPATO
Materiale	100% POLIESTERE (PES)
Etichettatura di manutenzione	

## CARATTERISTICHE QUALITATIVE

I requisiti di qualità della DIN EN 14 465:2006 sono soddisfatti.

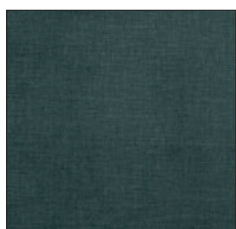


Resistenza all'abrasione EN ISO 12947-1 & 2	> 100 000 giri
Pilling EN ISO 12945-2 - 2000 giri	5
Resistenza alla luce EN ISO 105-B02 - proc. 2	3-4
Resistenza all'attrito EN ISO 105-X12	5/4-5
Prova sigaretta DIN EN 1021-1	superato
Ammine MAK, coloranti azoici EN 14362-1 e 3	non rilevabili
Coloranti in dispersione allergenici e cancerogeni DIN 54231	non rilevabili

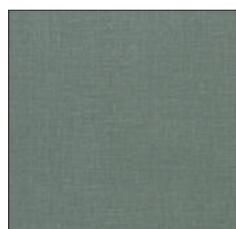
## PROPRIETÀ DEL RIVESTIMENTO

Nelle sue proprietà tipiche e nel suo comportamento d'uso, il tessuto liscio tende ad avere una certa pelosità, che può portare alla formazione di nodini (pilling). Possono depositarsi anche fibre estranee al materiale. Gli eventuali nodini così formati vanno rimossi con un levapelucchi. Una simile proprietà della fibra non giustifica un reclamo. La coloritura estranea dovuta a cuscini e/o tessuti di abbigliamento non è un difetto del materiale di rivestimento. Le deviazioni di colore e di struttura sono tipiche della merce e non danno diritto a reclami.

L'interazione di pressione, calore e umidità può provocare cambiamenti più o meno evidenti della posizione del pelo (punti di pressione). Questo aspetto, definito anche impronte di seduta o punti lucidi dovuti all'uso, è una caratteristica tipica del rivestimento e non rappresenta una riduzione della qualità.



PETROL F020



ICE F021



BEIGE F022



TAUPE F023



LILAC F024



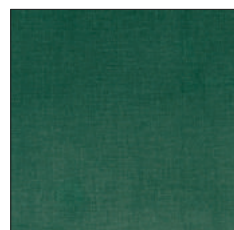
RED F025



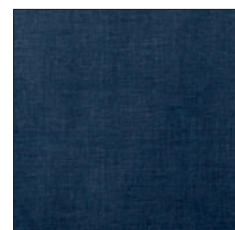
COPPER F026



YELLOW F027



GREEN F028



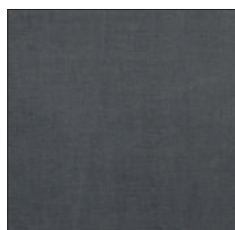
BLUE F029



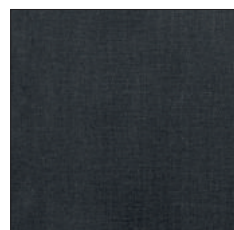
HEAVEN F030



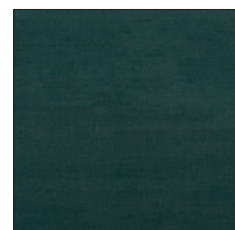
LIGHT GREY F031



DARK GREY F032



ANTHRACITE F033



DARK PETROL F034

Si prega di notare che i colori illustrati possono differire nell'originale.

# 1S DENVER

Categoria del rivestimento

**MICROFIBRA STRUTTURALE**

Material

**92% POLIESTERE (PES)  
8% POLIAMMIDE (PA)**

Etichettatura di manutenzione



## CARATTERISTICHE QUALITATIVE

I requisiti di qualità della DIN EN 14 465:2006 sono soddisfatti.

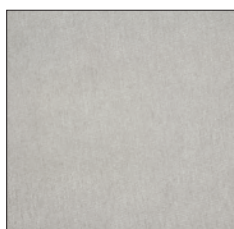
Resistenza all'abrasione EN ISO 12947-1 & 2	<b>40.000 giri</b>
Pilling EN ISO 12945-2 - 2000 giri	<b>4-5</b>
Resistenza alla luce EN ISO 105-B02 - proc. 2	<b>5</b>
Resistenza allo strofinio EN ISO 105-X12	<b>4</b>
Prova sigaretta DIN EN 1021-1	<b>superata</b>
Ammine MAK, coloranti azoici EN 14362-1 & 3	<b>non rilevabili</b>
Coloranti in dispersione allergizzanti e cancerogeni DIN 54231	<b>non rilevabili</b>

## PROPRIETÀ DEL RIVESTIMENTO

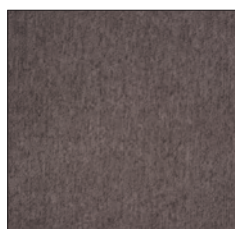
Molte caratteristiche positive parlano a favore del tessuto in microfibra. Le proprietà di questa fibra includono la sua durata e l'aderenza. Ha un'alta resistenza ed è pressoché resistente alla formazione di pelucchi, il che la rende particolarmente facile da pulire. Sulla pelle, i tessuti in microfibra sono morbidi ed elastici. Il tessuto in microfibra di solito può essere tinto abbastanza facilmente, poiché la microfibra accetta bene la tintura. Un altro vantaggio è che la microfibra può assorbire grandi quantità di umidità. Poiché l'umidità o l'acqua non vengono immagazzinate all'interno della fibra come nel cotone, ma si accumulano solo negli spazi tra le fibre, l'umidità assorbita in questo modo può evaporare rapidamente.



SAND A035



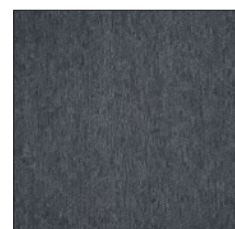
SILVER A036



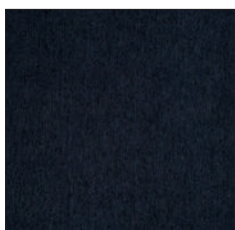
STEEL A037



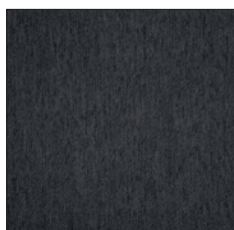
MUD A038



ICE A039



NAVY A040



GRAPHITE A041

# 1S FRISCO



Categoria del rivestimento	<b>MICROFIBRA STRUTTURATA</b>
Materiale	<b>94% POLYESTER (PES) 6% POLYAMID (PA)</b>
Etichettatura di manutenzione	

## CARATTERISTICHE QUALITATIVE

I requisiti di qualità della DIN EN 14 465:2006 sono soddisfatti

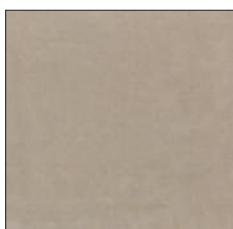


Resistenza all'abrasione EN ISO 12947-1 & 2	<b>62.000 giri</b>
Pilling EN ISO 12945-2 - 2000 giri	<b>5</b>
Resistenza alla luce EN ISO 105-B02 - proc. 2	<b>4</b>
Resistenza all'attrito EN ISO 105-X12	<b>4-5/3-4</b>
Prova sigaretta DIN EN 1021-1	<b>superato</b>
Ammine MAK, coloranti azoici EN 14362-1 e 3	<b>non rilevabili</b>
Coloranti in dispersione allergenici e cancerogeni DIN 54231	<b>non rilevabili</b>

## PROPRIETÀ DEL RIVESTIMENTO

Nelle sue proprietà tipiche e nel suo comportamento d'uso, il tessuto liscio tende ad avere una certa pelosità, che può portare al pilling. Possono depositarsi anche fibre estranee al materiale. Gli eventuali nodini così formati vanno rimossi con un levapelucchi. Una simile proprietà della fibra non giustifica un reclamo.

La coloritura estranea dovuta a cuscini e/o tessuti di abbigliamento non è un difetto del materiale di rivestimento. Le deviazioni di colore e di struttura sono tipiche della merce e non danno diritto a reclami. L'interazione di pressione, calore e umidità può provocare cambiamenti più o meno evidenti della posizione del pelo (punti di pressione). Questo aspetto, definito anche impronte di seduta o punti lucidi dovuti all'uso, è una caratteristica tipica del rivestimento e non rappresenta una riduzione della qualità.



BEIGE G700



DEEP BROWN G701



RUST G702



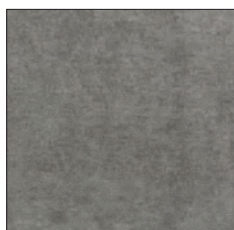
WINERED G703



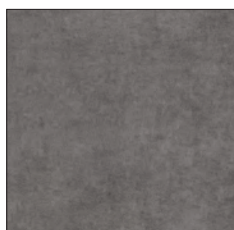
GRASS G704



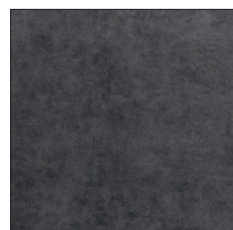
DEEP BLUE G705



ELEPHANT G706



GREY G707



ANTHRACITE G708



# 2S FUEGO



Categoria di materiale del mobile	MICROFIBRA
Materiale	100% POLIESTERE (PES)
Etichettatura di manutenzione	

## CARATTERISTICHE DI QUALITÀ

I requisiti di qualità della norma DIN EN 14 465:2006 sono soddisfatti.

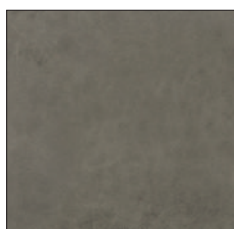


Resistenza all' abrasione EN ISO 12947-1 & 2	70.000 giri
Formazione di pilling EN ISO 12945-2 - 2000 giri	4
Solidità alla luce EN ISO 105-B02 - stato 2	3-4
Solidità del colore allo sfregamento EN ISO 105-X12	4-5/4
Test della sigaretta DIN EN 1021-1	superato
Sostanze coloranti azoiche Arilammine ai sensi della normativa vigente EN 14362-1 & 3	non rilevabile
Coloranti a dispersione allergenici ai sensi dell' Art. DIN 54231	non rilevabile

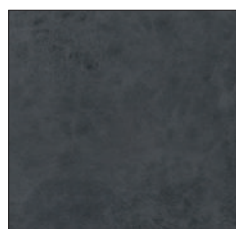
## CARATTERISTICHE DEL RIVESTIMENTO

Per una caratteristica tipica del prodotto e con il loro utilizzo, i tessuti lisci tendono a una certa lanuginosità, che può portare alla formazione di pelucchi (pilling). Inoltre, nel materiale si possono depositare delle fibre estranee. Ecco perchè i pelucchi formati vengono rimossi mediante il nostro leva pelucchi. Tale caratteristica della fibra non dà diritto a reclami.

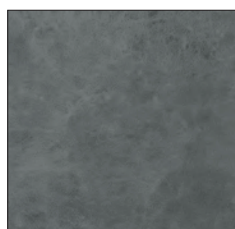
Una coloritura estranea causata da cuscini e/o da tessuti di rivestimento non rappresenta un difetto del materiale di rivestimento. Variazioni del colore e della struttura rappresentano caratteristiche tipiche e distintive del prodotto e non danno diritto ad alcun reclamo.



SAVANNAH F450



STEEL F451



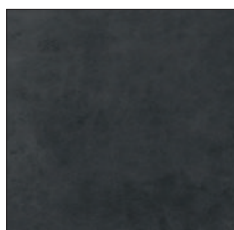
GREY F452



LIGHT BROWN F453



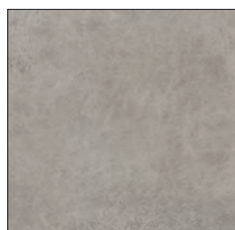
DARK BEIGE F454



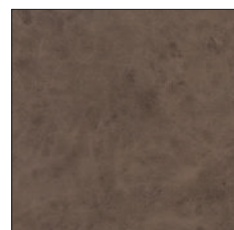
CHARCOAL F455



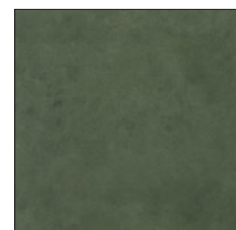
CINNAMON F457



SILVER F458



BROWN F459



OLIVE F461

# 1S GRIMALDI



Categoria del rivestimento	TESSUTO IN MICROFIBRA
Materiale	100% POLIESTERE (PES)
Etichettatura di manutenzione	

## CARATTERISTICHE QUALITATIVE

I requisiti di qualità della DIN EN 14 465:2006 sono soddisfatti.

Resistenza all'abrasione EN ISO 12947-1 & 2	30.000 giri
Pilling EN ISO 12945-2 - 2000 giri	4-5
Resistenza alla luce EN ISO 105-B02 - proc. 2	4
Resistenza allo strofinio EN ISO 105-X12	4-5
Prova sigaretta DIN EN 1021-1	superata
Ammine MAK, coloranti azoici EN 14362-1 & 3	non rilevabili
Coloranti in dispersione allergizzanti e cancerogeni DIN 54231	non rilevabili

## PROPRIETÀ DEL RIVESTIMENTO

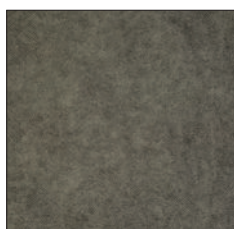
Molte caratteristiche positive parlano a favore del tessuto in microfibra. Le proprietà di questa fibra includono la sua durata e l'aderenza. Ha un'alta resistenza e non tende pressoché alla formazione di pelucchi, il che la rende particolarmente facile da pulire. Sulla pelle, i tessuti in microfibra sono morbidi ed elastici. Il tessuto in microfibra di solito può essere tinto abbastanza facilmente, poiché la microfibra accetta bene la tintura. Un altro vantaggio è che la microfibra può assorbire grandi quantità di umidità. Poiché l'umidità o l'acqua non vengono immagazzinate all'interno della fibra come nel cotone, ma si accumulano solo negli spazi tra le fibre, l'umidità assorbita in questo modo può evaporare rapidamente.



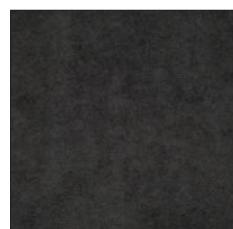
BEIGE P060



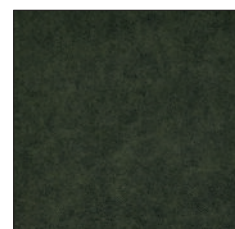
SAHARA 0061



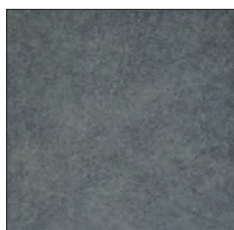
MUD P062



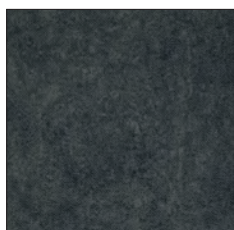
COCOA P063



FOREST P064



STONE P065



CHARCOAL P066

# 1S INDY



Categoria del rivestimento	TESSUTO LISCIO
Materiale	92% POLIESTERE (PES) 8% POLIAMMIDE (PA)
Etichettatura di manutenzione	

## CARATTERISTICHE QUALITATIVE

I requisiti di qualità della DIN EN 14 465:2006 sono soddisfatti.

Resistenza all'abrasione EN ISO 12947-1 & 2	100.000 giri
Pilling EN ISO 12945-2 - 2000 giri	4-5
Resistenza alla luce EN ISO 105-B02 - proc. 2	5
Resistenza allo strofinio EN ISO 105-X12	5
Prova sigaretta DIN EN 1021-1	superata
Ammine MAK, coloranti azoici EN 14362-1 & 3	non rilevabili
Coloranti in dispersione & cancerogeni DIN 54231	non rilevabili

## PROPRIETÀ DEL RIVESTIMENTO

Nelle sue proprietà tipiche e nel suo comportamento d'uso, il tessuto liscio tende ad avere una certa pelosità, che può portare al pilling. Possono depositarsi anche fibre estranee al materiale. Gli eventuali nodini così formati vanno rimossi con un levapelucchi. Simili caratteristiche della fibra non danno diritto a reclami. La coloritura estranea dovuta a cuscini e/o tessuti di abbigliamento non è un difetto del materiale di rivestimento. Le deviazioni di colore e di struttura sono tipiche della merce e non danno diritto a reclami. L'interazione di pressione, calore e umidità può provocare cambiamenti più o meno evidenti della posizione del pelo (punti di pressione). Questo aspetto, definito anche impronte di seduta o punti lucidi dovuti all'uso, è una caratteristica tipica del rivestimento e non rappresenta una riduzione della qualità.



SAVANNAH F220



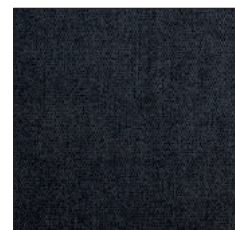
LIGHT GREY F221



ROSE F222



MOUSE F223



BLACK F224

# 1S JAM

Categoria di materiale del mobile

**TESSUTO LISCIO**  
tessuto liscio bicolore

Materiale

**100% POLIESTERE (PES)**

Etichettatura di manutenzione



## CARATTERISTICHE DI QUALITÀ

I requisiti di qualità della norma DIN EN 14 465:2006 sono soddisfatti.

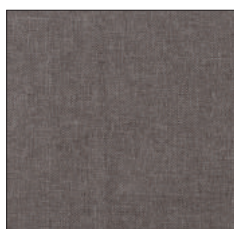


Resistenza all' abrasione EN ISO 12947-1 & 2	<b>35.000 giri</b>
Formazione di pilling EN ISO 12945-2 - 2000 giri	<b>5</b>
Solidità alla luce EN ISO 105-B02 - stato 2	<b>5</b>
Solidità del colore allo sfregamento EN ISO 105-X12	<b>5/4-5</b>
Test della sigaretta DIN EN 1021-1	<b>superato</b>
Sostanze coloranti azoiche Arilammine ai sensi della normativa vigente EN 14362-1 & 3	<b>non rilevabile</b>
Coloranti a dispersione allergenici ai sensi dell' Art. DIN 54231	<b>non rilevabile</b>

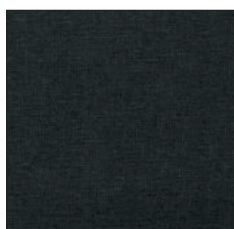
## CARATTERISTICHE DEL RIVESTIMENTO

Per una caratteristica tipica del prodotto e con il loro utilizzo, i tessuti liscio tendono a una certa lanuginosità, che può portare alla formazione di pelucchi (pilling). Inoltre, nel materiale si possono depositare delle fibre estranee. Ecco perchè i pelucchi formati vengono rimossi mediante il nostro leva pelucchi. Tale caratteristica della fibra non dà diritto a reclami.

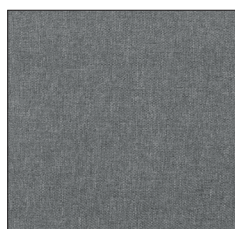
Una coloritura estranea causata da cuscini e/o da tessuti di rivestimento non rappresenta un difetto del materiale di rivestimento. Variazioni del colore e della struttura rappresentano caratteristiche tipiche e distintive del prodotto e non danno diritto ad alcun reclamo.



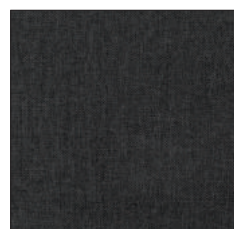
BROWN C304



BLACK C310



GREY C311



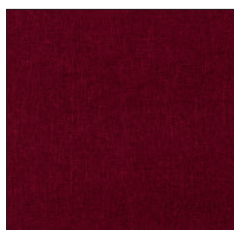
ANTHRACITE C312



ARGENT C315



PLATINUM C317



CHERRY C320

# 2S NEW LUCCA



Categoria di materiale del mobile

**MICROFIBRA TRAPUNTATA**  
microfibre, tessuto e smerigliata

Materiale  
Substrato

**100 % POLIESTERE (PES)**  
**100 % POLIESTERE (PES)**

Etichettatura di manutenzione



## CARATTERISTICHE DI QUALITÀ

I requisiti di qualità della norma DIN EN 14 465:2006 sono soddisfatti.

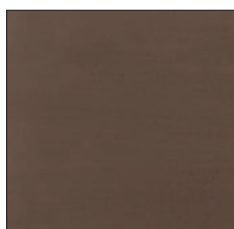


Resistenza all' abrasione EN ISO 12947-1 & 2	<b>30.000 giri</b>
Formazione di pilling EN ISO 12945-2 - 2000 giri	<b>4</b>
Solidità alla luce EN ISO 105-B02 - stato 2	<b>4</b>
Solidità del colore allo sfregamento EN ISO 105-X12	<b>5/4-5</b>
Test della sigaretta DIN EN 1021-1	<b>superato</b>
Sostanze coloranti azoiche Arilammine ai sensi della normativa vigente EN 14362-1 & 3	<b>non rilevabile</b>
Coloranti a dispersione allergenici ai sensi dell' Art. DIN 54231	<b>non rilevabile</b>

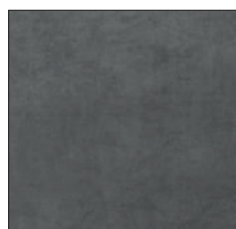
## CARATTERISTICHE DEL RIVESTIMENTO

Per una caratteristica tipica del prodotto e con il loro utilizzo, i tessuti lisci tendono a una certa lanuginosità, che può portare alla formazione di pelucchi (pilling). Inoltre, nel materiale si possono depositare delle fibre estranee. Ecco perchè i pelucchi formati vengono rimossi mediante il nostro leva pelucchi. Tale caratteristica della fibra non dà diritto a reclami.

Una coloritura estranea causata da cuscini e/o da tessuti di rivestimento non rappresenta un difetto del materiale di rivestimento. Variazioni del colore e della struttura rappresentano caratteristiche tipiche e distintive del prodotto e non danno diritto ad alcun reclamo.



BROWN P700



DARK GREY P701



BEIGE P702



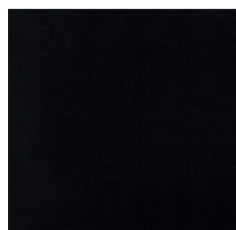
SNOW P706



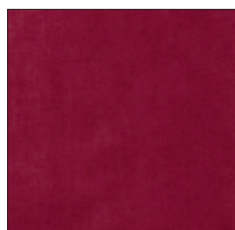
MUD P709



ESPRESSO P711



LAVA P717



BORDEAUX P720



SMOKE P721

# 1S NEW YORK



Categoria di materiale del mobile	TESSUTO IN MICROFIBRA
Materiale	100% POLIESTERE (PES)
Etichettatura di manutenzione	

## CARATTERISTICHE DI QUALITÀ

I requisiti di qualità della norma DIN EN 14 465:2006 sono soddisfatti.



Resistenza all' abrasione EN ISO 12947-1 & 2	30.000 giri
Formazione di pilling EN ISO 12945-2 - 2000 giri	4-5
Solidità alla luce EN ISO 105-B02 - stato 2	>5
Solidità del colore allo sfregamento EN ISO 105-X12	5/5
Test della sigaretta DIN EN 1021-1	superato
Sostanze coloranti azoiche Arilammine ai sensi della normativa vigente EN 14362-1 & 3	non rilevabile
Coloranti a dispersione allergenici ai sensi dell' Art. DIN 54231	non rilevabile

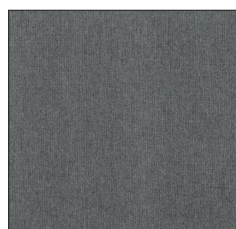
## CARATTERISTICHE DEL RIVESTIMENTO

Per una caratteristica tipica del prodotto e con il loro utilizzo, i tessuti lisci tendono a una certa lanuginosità, che può portare alla formazione di pelucchi (pilling). Inoltre, nel materiale si possono depositare delle fibre estranee. Ecco perchè i pelucchi formati vengono rimossi mediante il nostro leva pelucchi. Tale caratteristica della fibra non dà diritto a reclami.

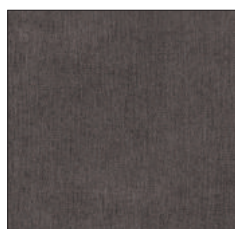
Una coloritura estranea causata da cuscini e/o da tessuti di rivestimento non rappresenta un difetto del materiale di rivestimento. Variazioni del colore e della struttura rappresentano caratteristiche tipiche e distintive del prodotto e non danno diritto ad alcun reclamo.



LIGHT GREY G002



ANTHRACITE G003



CHARCOAL G004



MUSTARD G005



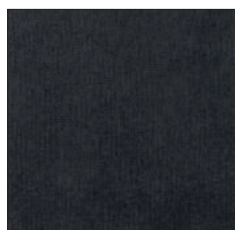
OLIVE G006



AZURE G007



BEIGE G008



BLACK G010

# 1S OLYMPIA



Categoria di materiale del mobile	TESSUTO IN MICROFIBRA
Materiale	92 % POLYESTER (PES) 8 % POLYAMID (PA)
Etichettatura di manutenzione	

## CARATTERISTICHE QUALITATIVE

I requisiti di qualità della DIN EN 14 465:2006 sono soddisfatti.

Resistenza all'abrasione EN ISO 12947-1 & 2	55.000 giri
Pilling EN ISO 12945-2 - 2000 giri	4
Resistenza alla luce EN ISO 105-B02 - proc. 2	4-5
Resistenza allo strofinio EN ISO 105-X12	4-5
Prova sigaretta DIN EN 1021-1	superata
Ammine MAK, coloranti azoici EN 14362-1 & 3	non rilevabili
Coloranti in dispersione allergizzanti e cancerogeni DIN 54231	non rilevabili

## PROPRIETÀ DEL RIVESTIMENTO

Nelle sue proprietà tipiche e nel suo comportamento d'uso, il tessuto liscio tende ad avere una certa pelosità, che può portare al pilling. Possono depositarsi anche fibre estranee al materiale. Gli eventuali nodini così formati vanno rimossi con un levapelucchi. Simili caratteristiche della fibra non danno diritto a reclami. La coloritura estranea dovuta a cuscini e/o tessuti di abbigliamento non è un difetto del materiale di rivestimento. Le deviazioni di colore e di struttura sono tipiche della merce e non danno diritto a reclami. L'interazione di pressione, calore e umidità può provocare cambiamenti più o meno evidenti della posizione del pelo (punti di pressione). Questo aspetto, definito anche impronte di seduta o punti lucidi dovuti all'uso, è una caratteristica tipica del rivestimento e non rappresenta una riduzione della qualità.



SAND G035



SILVER G036



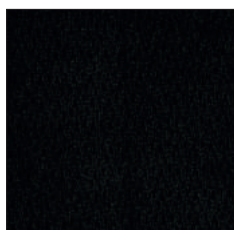
STONE G037



MUD G038



OLIVE G039



BLACK G040

# 1S ORLANDO



Categoria del rivestimento	TESSUTO LISCIO
Materiale	100 % POLIESTERE (PES)
Etichettatura di manutenzione	

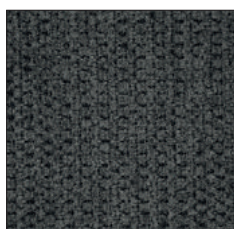
## CARATTERISTICHE QUALITATIVE

I requisiti di qualità della DIN EN 14 465:2006 sono soddisfatti.

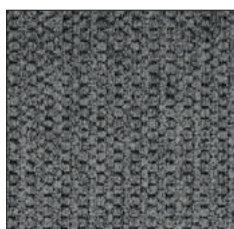
Resistenza all'abrasione EN ISO 12947-1 & 2	45.000 giri
Pilling EN ISO 12945-2 - 2000 giri	4-5
Resistenza alla luce EN ISO 105-B02 - proc. 2	5
Resistenza allo strofinio EN ISO 105-X12	5/4-5
Prova sigaretta DIN EN 1021-1	superata
Ammine MAK, coloranti azoici EN 14362-1 & 3	non rilevabili
Coloranti in dispersione allergizzanti e cancerogeni DIN 54231	non rilevabili

## PROPRIETÀ DEL RIVESTIMENTO

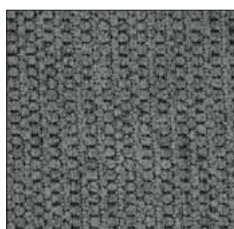
Nelle sue proprietà tipiche e nel suo comportamento d'uso, il tessuto liscio tende ad avere una certa pelosità, che può portare al pilling. Possono depositarsi anche fibre estranee al materiale. Gli eventuali nodini così formati vanno rimossi con un levapelucchi. Simili caratteristiche della fibra non danno diritto a reclami. La coloritura estranea dovuta a cuscini e/o tessuti di abbigliamento non è un difetto del materiale di rivestimento. Le deviazioni di colore e di struttura sono tipiche della merce e non danno diritto a reclami. L'interazione di pressione, calore e umidità può provocare cambiamenti più o meno evidenti della posizione del pelo (punti di pressione). Questo aspetto, definito anche impronte di seduta o punti lucidi dovuti all'uso, è una caratteristica tipica del rivestimento e non rappresenta una riduzione della qualità.



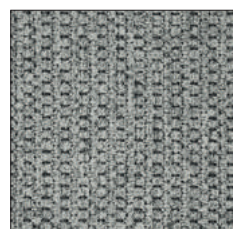
COAL C010



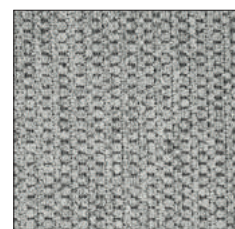
STEEL C011



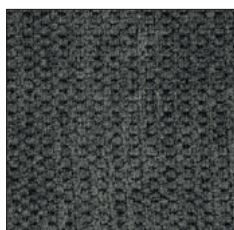
IRON C012



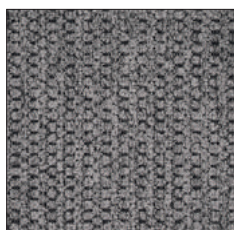
PLATIN C013



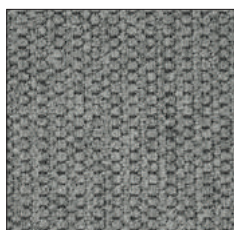
SILVER C014



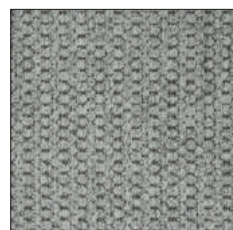
GRAPHITE C015



DUST C016



TAUPE C017



SAND C018



# 2S PULSE

Categoria di materiale del mobile

SIMIPELLE

Materiale  
Substrato

100 % POLIURETANO (PU)  
70 % POLIESTERE (PES) / 30 % COTONE (CO)

## CARATTERISTICHE DI QUALITÀ

Il nostro prodotto soddisfa tutti i requisiti di qualità vigenti in materia di rivestimenti di arredo DIN EN 15618:2012.

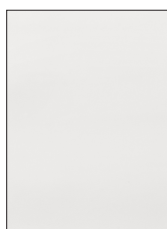


Resistenza all' abrasione EN ISO 5470-2	> 100.000 giri
Solidità alla luce EN ISO 105-B02 - stato 2	>5
Solidità del colore allo sfregamento EN ISO 105-X12	5/5
Resistenza alla flessione DIN EN ISO 32100 / DIN53359 - 200 000 giri	superato
Test della sigaretta DIN EN 1021-1	superato
Sostanze coloranti azoiche Arilammine ai sensi della normativa vigente EN 14362-1 & 3	non rilevabile
Coloranti a dispersione allergenici ai sensi dell' Art. DIN 54231	non rilevabile

## CARATTERISTICHE DEL RIVESTIMENTO

Per una caratteristica tipica del prodotto e con il loro utilizzo, i tessuti lisci tendono a una certa lanuginosità, che può portare alla formazione di pelucchi (pilling). Inoltre, nel materiale si possono depositare delle fibre estranee. Ecco perchè i pelucchi formati vengono rimossi mediante il nostro leva pelucchi. Tale caratteristica della fibra non dà diritto a reclami.

Una coloritura estranea causata da cuscini e/o da tessuti di rivestimento non rappresenta un difetto del materiale di rivestimento. Variazioni del colore e della struttura rappresentano caratteristiche tipiche e distintive del prodotto e non danno diritto ad alcun reclamo.



WHITE D200



BISQUIT D202



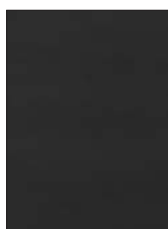
RED D205



COFFEE D207



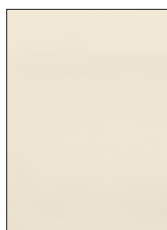
FANGO D208



BLACK D209



GREY D210



CREAM D211



SAND D213



LIGHT BEIGE D217



MUD D218



ELEPHANT D224



FOG D256



ARGENT D259

# 1S RHODOS



Categoria del rivestimento	TESSUTO LISCIO
Materiale	85% POLIESTERE (PES) 15% POLIAMMIDE (PA)
Etichettatura di manutenzione	

## CARATTERISTICHE QUALITATIVE

I requisiti di qualità della DIN EN 14 465:2006 sono soddisfatti.

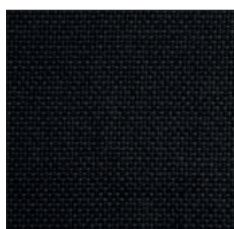
Resistenza all'abrasione EN ISO 12947-1 & 2	30.000 giri
Pilling EN ISO 12945-2 - 2000 giri	4
Resistenza alla luce EN ISO 105-B02 - proc. 2	5
Resistenza allo strofinio EN ISO 105-X12	4-5
Prova sigaretta DIN EN 1021-1	superata
Ammine MAK, coloranti azoici EN 14362-1 & 3	non rilevabili
Coloranti in dispersione allergizzanti e cancerogeni DIN 54231	non rilevabili

## PROPRIETÀ DEL RIVESTIMENTO

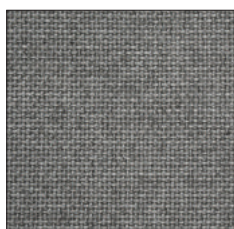
Nelle sue proprietà tipiche e nel suo comportamento d'uso, il tessuto liscio tende ad avere una certa pelosità, che può portare al pilling. Possono depositarsi anche fibre estranee al materiale. Gli eventuali nodini così formati vanno rimossi con un levapelucchi. Simili caratteristiche della fibra non danno diritto a reclami. La coloritura estranea dovuta a cuscini e/o tessuti di abbigliamento non è un difetto del materiale di rivestimento. Le deviazioni di colore e di struttura sono tipiche della merce e non danno diritto a reclami. L'interazione di pressione, calore e umidità può provocare cambiamenti più o meno evidenti della posizione del pelo (punti di pressione). Questo aspetto, definito anche impronte di seduta o punti lucidi dovuti all'uso, è una caratteristica tipica del rivestimento e non rappresenta una riduzione della qualità.



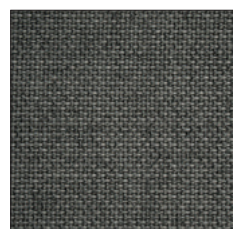
MUD A050



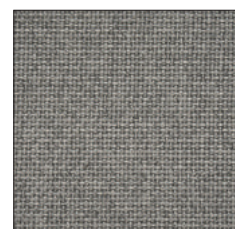
BLACK A051



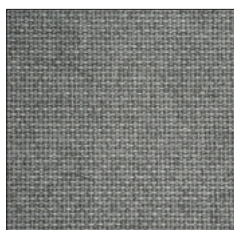
STONE A052



GREY A053



ELEPHANT A054



MOUSE A055

# 1S SPARTA



Categoria di materiale del mobile	<b>MICROFIBRA, STAMPATA</b>
Materiale	<b>100% POLIESTERE (PES)</b>
Etichettatura di manutenzione	

## CARATTERISTICHE DI QUALITÀ

I requisiti di qualità della norma DIN EN 14 465:2006 sono soddisfatti.



Resistenza all' abrasione EN ISO 12947-1 & 2	<b>40.000 giri</b>
Formazione di pilling EN ISO 12945-2 - 2000 giri	<b>4-5</b>
Solidità alla luce EN ISO 105-B02 - stato 2	<b>4-5</b>
Solidità del colore allo sfregamento EN ISO 105-X12	<b>5/4-5</b>
Test della sigaretta DIN EN 1021-1	<b>superato</b>
Sostanze coloranti azoiche Arilammine ai sensi della normativa vigente EN 14362-1 & 3	<b>non rilevabile</b>
Coloranti a dispersione allergenici ai sensi dell' Art. DIN 54231	<b>non rilevabile</b>

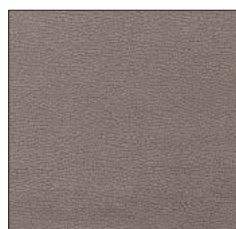
## CARATTERISTICHE DEL RIVESTIMENTO

Per una caratteristica tipica del prodotto e con il loro utilizzo, i tessuti lisci tendono a una certa lanuginosità, che può portare alla formazione di pelucchi (pilling). Inoltre, nel materiale si possono depositare delle fibre estranee. Ecco perchè i pelucchi formati vengono rimossi mediante il nostro leva pelucchi. Tale caratteristica della fibra non dà diritto a reclami.

Una coloritura estranea causata da cuscini e/o da tessuti di rivestimento non rappresenta un difetto del materiale di rivestimento. Variazioni del colore e della struttura rappresentano caratteristiche tipiche e distintive del prodotto e non danno diritto ad alcun reclamo.



SILVER C260



MUD C261



SAND C262



CHOCOLATE C263



EARTH C264



ANTHRACITE C265



BROWN C266

# 1S START

Categoria di materiale del mobile

**MICROFIBRA**

microfibra tessuta e smerigliata

Materiale

**100 % POLIESTERE (PES)**

Etichettatura di manutenzione



## CARATTERISTICHE DI QUALITÀ

I requisiti di qualità della norma DIN EN 14 465:2006 sono soddisfatti.



Resistenza all' abrasione EN ISO 12947-1 & 2	<b>30.000 giri</b>
Formazione di pilling EN ISO 12945-2 - 2000 giri	<b>4</b>
Solidità alla luce EN ISO 105-B02 - stato 2	<b>4</b>
Solidità del colore allo sfregamento EN ISO 105-X12	<b>4-5/4-5</b>
Test della sigaretta DIN EN 1021-1	<b>superato</b>
Sostanze coloranti azoiche	
Arilammine ai sensi della normativa vigente EN 14362-1 & 3	<b>non rilevabile</b>
Coloranti a dispersione allergenici ai sensi dell' Art. DIN 54231	<b>non rilevabile</b>

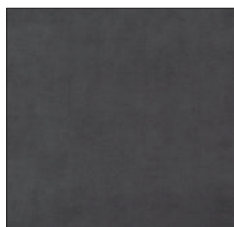
## CARATTERISTICHE DEL RIVESTIMENTO

Per una caratteristica tipica del prodotto e con il loro utilizzo, i tessuti lisci tendono a una certa lanuginosità, che può portare alla formazione di pelucchi (pilling). Inoltre, nel materiale si possono depositare delle fibre estranee. Ecco perchè i pelucchi formati vengono rimossi mediante il nostro leva pelucchi. Tale caratteristica della fibra non dà diritto a reclami.

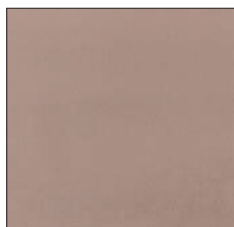
Una coloritura estranea causata da cuscini e/o da tessuti di rivestimento non rappresenta un difetto del materiale di rivestimento. Variazioni del colore e della struttura rappresentano caratteristiche tipiche e distintive del prodotto e non danno diritto ad alcun reclamo.



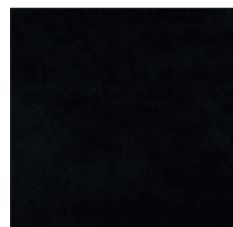
BEIGE A102



DARK GREY A103



MUD A105



LAVA A106

Si prega di notare che i colori mostrati possono differire dall'originale.

COTTA Collection AG • Industriestrasse 4 • 9487 Bendern • Principato del Liechtenstein

# 2S STELLARE



Categoria del rivestimento

**TESSUTO DI CINIGLIA SOSTENIBILE  
DA 100% BOTTIGLIE PET RICICLATE**

Materiale

**100 % POLIESTERE (PES)**

Etichettatura di manutenzione



## CARATTERISTICHE QUALITATIVE

**I requisiti di qualità della DIN EN 14 465:2006 sono soddisfatti.**

Resistenza all'abrasione EN ISO 12947-1 & 2	<b>100.000 giri</b>
Pilling EN ISO 12945-2 - 2000 giri	<b>4</b>
Resistenza alla luce EN ISO 105-B02 - proc. 2	<b>5</b>
Resistenza allo strofinio EN ISO 105-X12	<b>5</b>
Prova sigaretta DIN EN 1021-1	<b>superata</b>
Ammine MAK, coloranti azoici EN 14362-1 & 3	<b>non rilevabili</b>
Coloranti in dispersione allergizzanti e cancerogeni DIN 54231	<b>non rilevabili</b>

## PROPRIETÀ DEL RIVESTIMENTO

Nelle sue proprietà tipiche e nel suo comportamento d'uso, il tessuto liscio tende ad avere una certa pelosità, che può portare al pilling. Possono depositarsi anche fibre estranee al materiale. Gli eventuali nodini così formati vanno rimossi con un levapelucchi. Simili caratteristiche della fibra non danno diritto a reclami. La coloritura estranea dovuta a cuscini e/o tessuti di abbigliamento non è un difetto del materiale di rivestimento. Le deviazioni di colore e di struttura sono tipiche della merce e non danno diritto a reclami. L'interazione di pressione, calore e umidità può provocare cambiamenti più o meno evidenti della posizione del pelo (punti di pressione). Questo aspetto, definito anche impronte di seduta o punti lucidi dovuti all'uso, è una caratteristica tipica del rivestimento e non rappresenta una riduzione della qualità.



SAHARA C020



GREY C021



PLATINUM C022



BLUE C023



MUD C024

# 2S VELVET



Categoria di materiale del mobile	VELOUR
Materiale	100% POLIESTERE (PES)
Etichettatura di manutenzione	

## CARATTERISTICHE DI QUALITÀ

I requisiti di qualità della norma DIN EN 14 465:2006 sono soddisfatti.

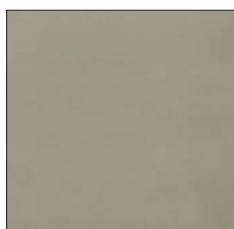


Resistenza all' abrasione EN ISO 12947-1 & 2	> 80.000 giri
Formazione di pilling EN ISO 12945-2 - 2000 giri	5
Solidità alla luce EN ISO 105-B02 - stato 2	4-5
Solidità del colore allo sfregamento EN ISO 105-X12	4-5/4-5
Test della sigaretta DIN EN 1021-1	superato
Sostanze coloranti azoiche Ariammine ai sensi della normativa vigente EN 14362-1 & 3	non rilevabile
Coloranti a dispersione allergenici ai sensi dell' Art. DIN 54231	non rilevabile

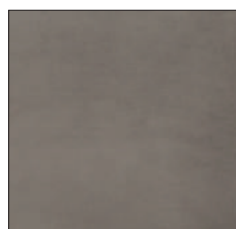
## CARATTERISTICHE DEL RIVESTIMENTO

Per una caratteristica tipica del prodotto e con il loro utilizzo, i tessuti lisci tendono a una certa lanuginosità, che può portare alla formazione di pelucchi (pilling). Inoltre, nel materiale si possono depositare delle fibre estranee. Ecco perchè i pelucchi formati vengono rimossi mediante il nostro leva pelucchi. Tale caratteristica della fibra non dà diritto a reclami.

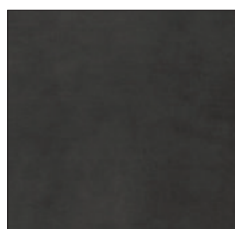
Una coloritura estranea causata da cuscini e/o da tessuti di rivestimento non rappresenta un difetto del materiale di rivestimento. Variazioni del colore e della struttura rappresentano caratteristiche tipiche e distintive del prodotto e non danno diritto ad alcun reclamo.



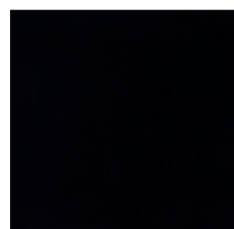
PEARL F600



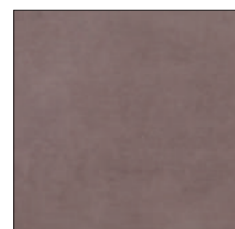
SILVER F601



STONE F602



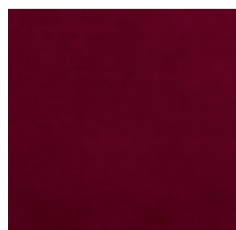
BLACK F603



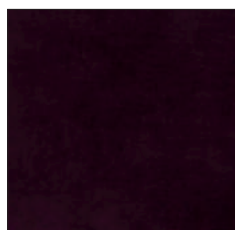
ROSEWOOD F604



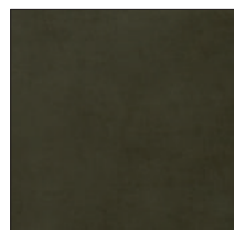
CURRY F605



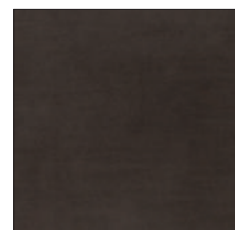
RED F606



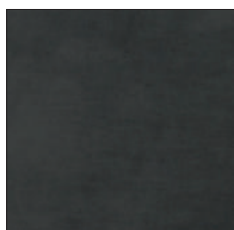
PURPLE F607



OLIVE F608



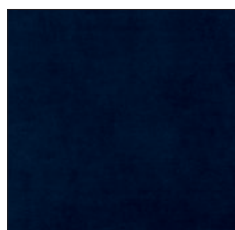
BROWN F609



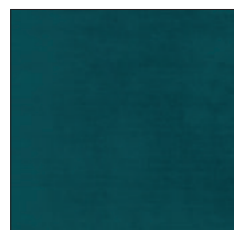
ANTHRACITE F610



GREY F611



NAVY BLUE F612



GREEN F613

Si prega di notare che i colori mostrati possono differire dall'originale.