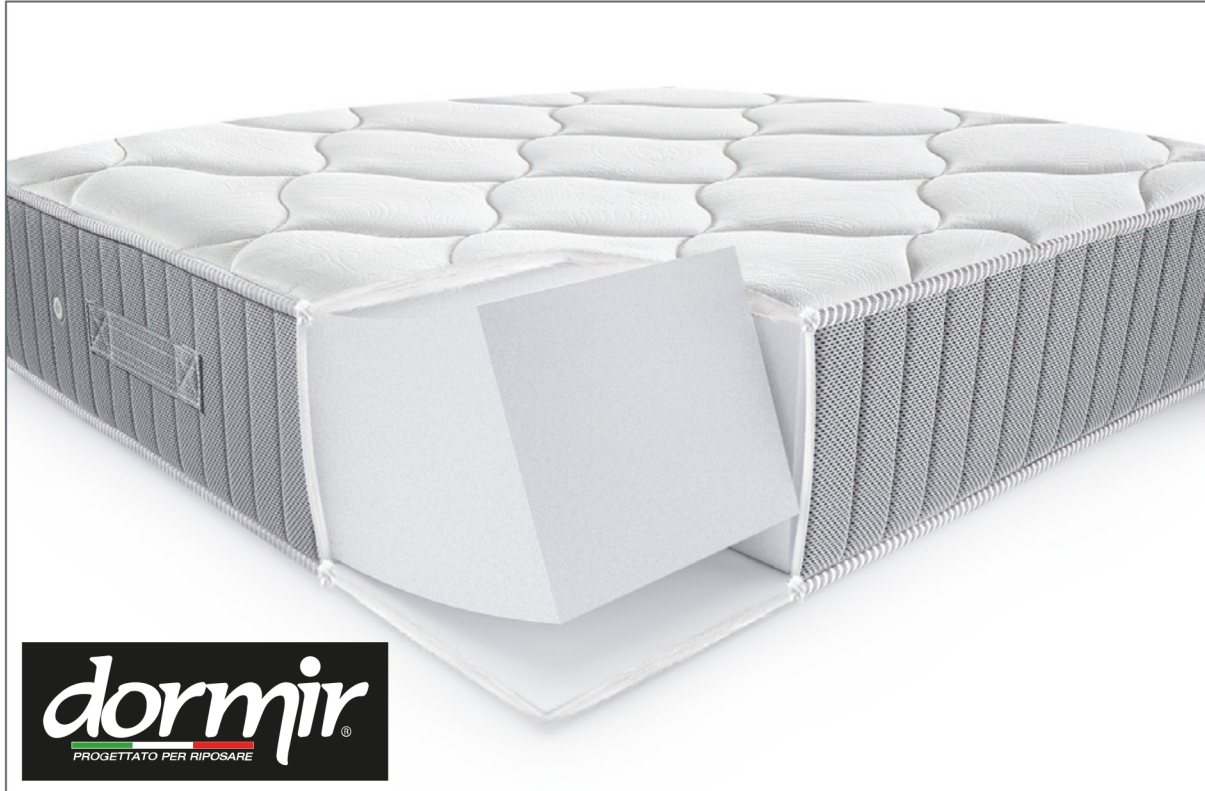




Basic Dream



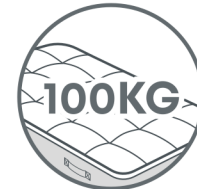
MEMORY FOAM



ALTEZZA
22 CM



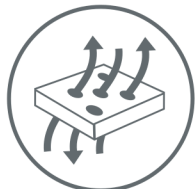
ARROTOLATO
SOTTOVUOTO



PORTATA OTTIMALE
100 KG



RIGIDITA'



ELIOCELL
FIRM



FASCIA 3D



ANTIVIRALE

dormir
PROGETTATO PER RIPOSARE

BASIC DREAM è costituito da una lastra in Eliocell Firm, per un supporto continuo e uniforme. Una lastra di Memory è trapuntata nel rivestimento, migliorandone il comfort anche nei mesi più rigidi. Alto circa 22 cm., arrotolato sottovuoto per la massima praticità di trasporto, è indicato per tutte le posizioni di riposo. Disponibile in qualsiasi misura, giova di uno specifico ed esclusivo trattamento antivirale, ed è consigliato per reti a doghe, anche con meccanismo manuale o motorizzato

INFORMAZIONI GENERALI

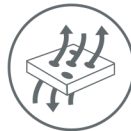


SENZA
CFC



REALIZZABILE
SU MISURA

STRUTTURA



ELIOCELL
FIRM



TRASPIRANTE

IMBOTTITURA



MEMORY FOAM



OVATTA MISTO
COTONE

RIVESTIMENTO



100%
POLIESTERE



FASCIA 3D



ANTIVIRALE



PULIRE CON
DETERGENTE NEUTRO