

# Picasso



PIÙ RIVESTIMENTI  
SU ORDINAZIONE



GARANZIA  
2 ANNI



## ELEMENTO CENTRALE

L 120/140/160/180 x P 120 cm.



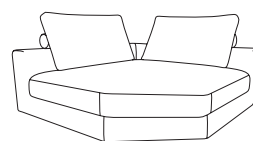
## ELEMENTO CENTRALE CON BRACCIOLO DX O SX

L 140/160/180 x P 120 cm.



## ELEMENTO PENISOLA

L 140 x P 185 cm.



## ELEMENTO ANGOLARE

L 120 x P 120 cm.



## ELEMENTO PENISOLA RIGATA

L 140 x P 180 cm.



## POUF RIGATO

L 118 x P 118 cm.



## POUF

L 120 x P 120 cm.



## CUSCINO ARREDO

L 55 x P 55 cm.



## CUSCINO ARREDO

L 60 x P 80 cm.



## CUSCINO RENALE

L 67 x P 28 cm.



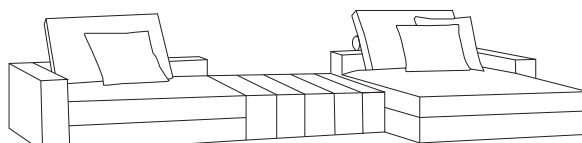
## SCHIENALE GRANDE

L 95 x P 55 cm.



## DIVANO CON PENISOLA DX O SX

L 300 x P 185 x H 87 cm.



## DIVANO CON PENISOLA DX O SX

L 398 x P 185 x H 87 cm.

## Caratteristiche



Tessuto (M)



Vera pelle (L)



Componibile con  
più elementi

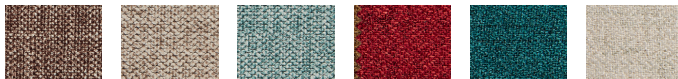
## Cura e manutenzione

**PELLE E SIMILPELLE** Utilizza il nostro "Pulitore Universale". Versa il prodotto su una spugna e pulisci la superficie con movimenti circolari senza strofinare eccessivamente, infine tampona con un panno pulito e lascia asciugare.

**MICROFIBRA E TESSUTI** Utilizza il nostro "Pulitore Universale". Versa il prodotto su una spugna e applicalo sulla parte da pulire senza bagnare eccessivamente. Lascia agire una decina di minuti e sciacqua con un panno pulito imbevuto nell'acqua calda e ben strizzato.

## Esempi di colori e rivestimenti

Personalizzabile con 100 diverse combinazioni di colori e rivestimenti



## Grado di rigidità



Inquadra il QR Code  
scopri il divano Picasso



Conforama